

Gravière de Bartenheim

Rapport d'activité – Novembre 2015



Rapport d'activité Novembre 2015– Ordre du jour

1 / Point d'avancement du site

- Réglementaire: AP actuels et projets à venir

2/ Analyses et Aménagements

- Analyses et études en cours
 - liées spécifiquement à l'AP du 1^{er} octobre 2014
 - autres obligations
- Aménagements conformément l'AP du 1^{er} octobre 2014 (intervention du bureau d'études Ecosphère)

3/ Transport

- Circulation des camions entre Bartenheim et Blotzheim

4 / La Charte UNICEM

5/ Questions diverses

1/ Point d'avancement du site

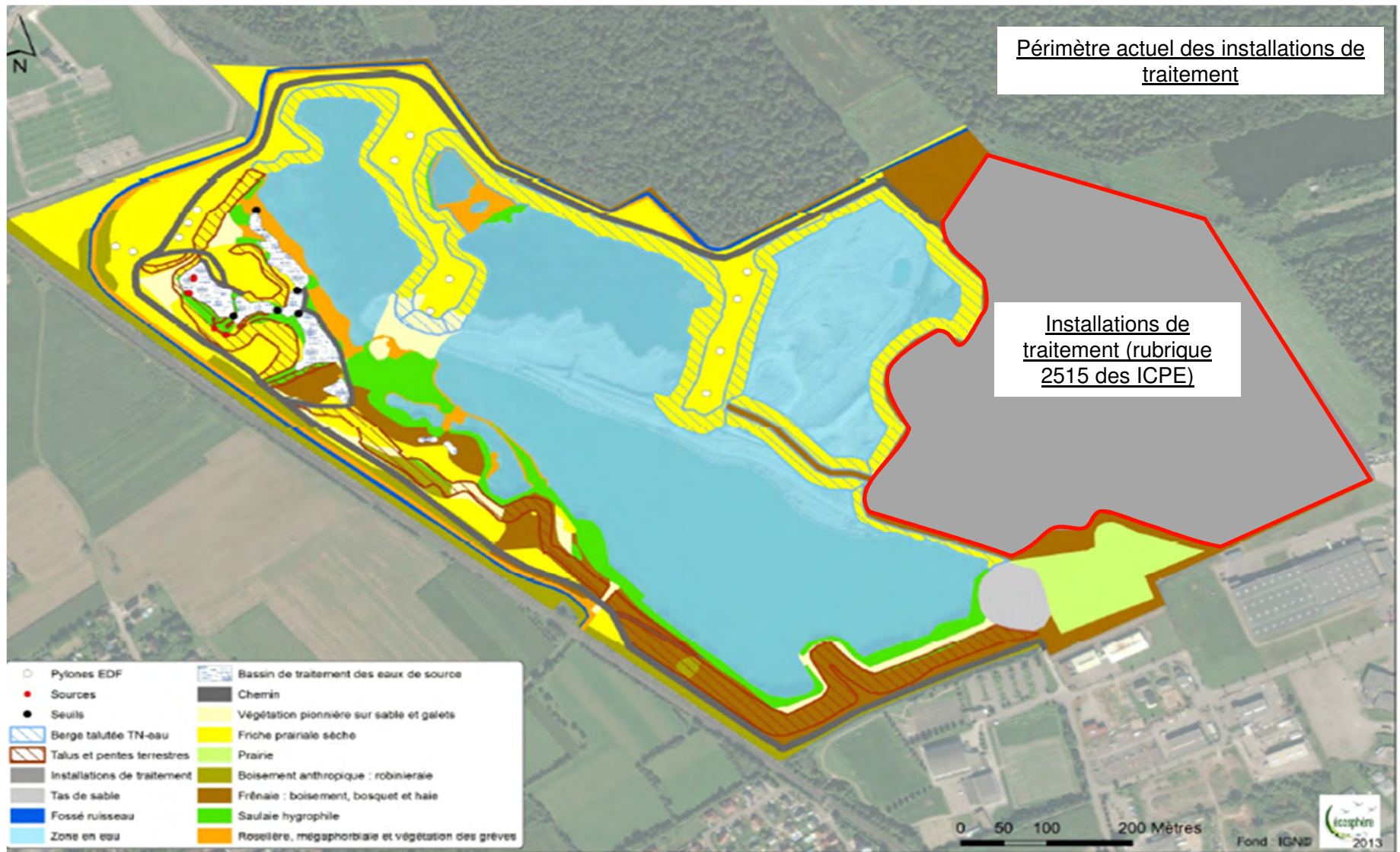
Point réglementaire: arrêtés préfectoraux actuels et projets à venir

- AP du 1^{er} octobre 2014: modification des conditions d'exploiter et de remise en état de la carrière
- AP du 30 juin 2015: autorisation de changement d'exploitant de la carrière, des installations de transit et de traitement des matériaux, au profit de la société Holcim Béton Granulat Haut Rhin

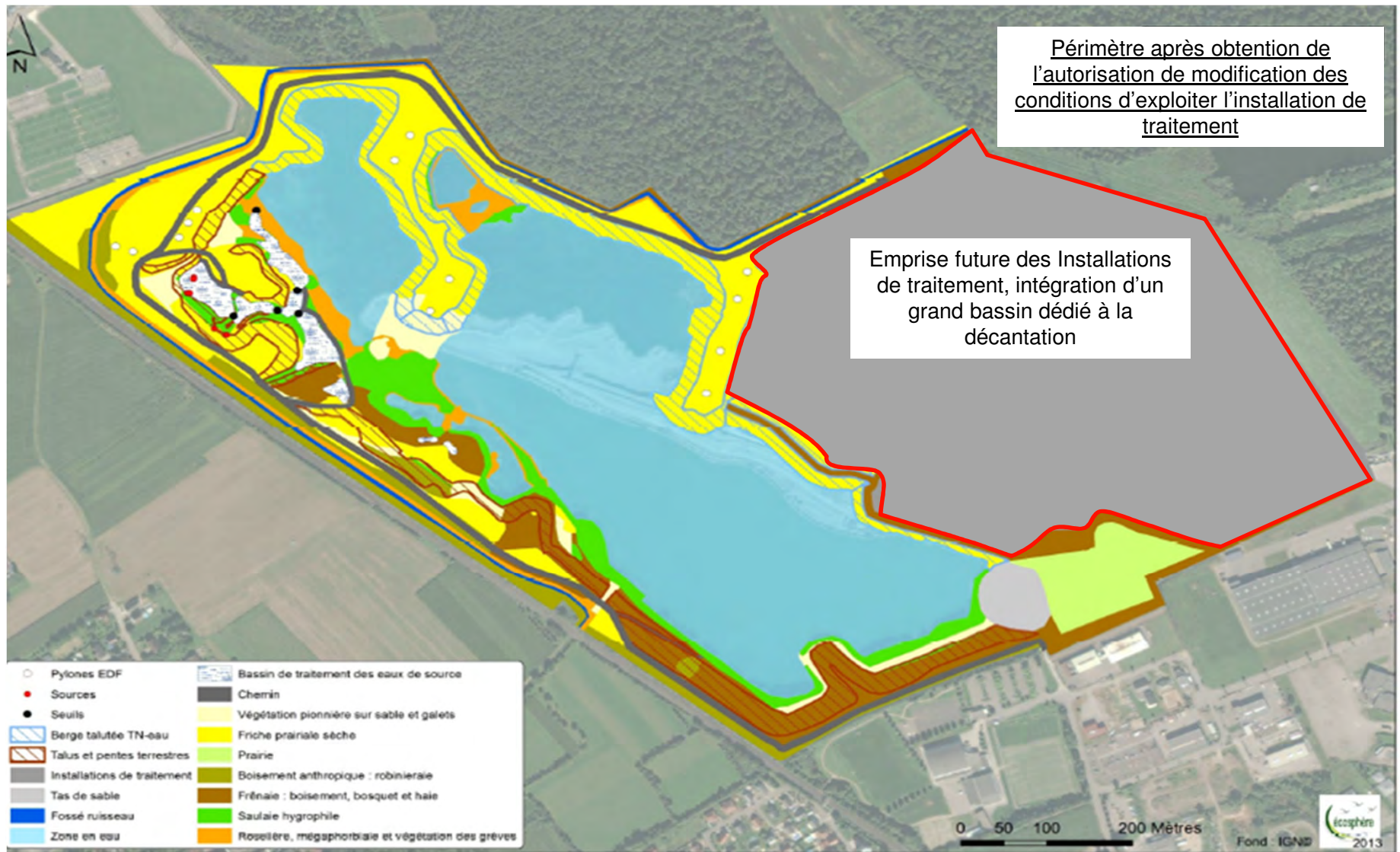
Projets à venir

- Demande d'autorisation pour la modification des conditions d'exploitation de l'installation de traitement. (rubrique 2515 des ICPE)
- Demande d'autorisation pour la modification des conditions de réaménagement final de la carrière. (rubrique 2510 des ICPE)

1/ Point d'avancement du site



1/ Point d'avancement du site



2/ Analyses, suivis et aménagements en cours

Analyses et études en cours: Etudes et suivis en cours liés à l'AP du 1^{er} octobre 2014

- suivi des variations piézométriques du plan d'eau à l'aide de l'échelle limnimétrique (Holcim, 2 fois/semaine)
- mesure du débit des sources de résurgences (Safège; 2 fois/mois, DREAL OK)
- surveillance de la qualité des eaux superficielles (laboratoire Aspect, 5 fois par an)
- surveillance de la présence et quantification des cyanobactéries sur 5 points du plan d'eau (laboratoire Aspect, 1 fois/mois entre mai et septembre)
- surveillance d'éventuels débordements au niveau du seuil du Muehlgraben (Safège, sondes en place avec enregistrement)

Ces données recueillies sont consolidées et mises en perspective par Safège, pour un rendu disponible en février 2016.

Un bilan écologique sera remis au Préfet en janvier 2016. (en cours de rédaction par Ecosphère)

2/ Analyses, suivis et aménagements en cours

Analyses et études en cours: Autres obligations

- Suivi qualitatif des eaux (piézomètres et eaux résiduaires)

Dernière campagne d'analyses: juin 2015

-> Résultats conformes aux limites réglementaires

Prochaine campagne: décembre 2015

- Suivi acoustique

Fréquence: quinquennale

Dernières mesures octobre 2011: aucun dépassement des seuils

Prochaines mesures: janvier 2016

2/ Analyses, suivis et aménagements en cours

PROJET DE REMISE EN ÉTAT CARRIÈRE DE BARTENHEIM (68)

PHASES 2 & 3

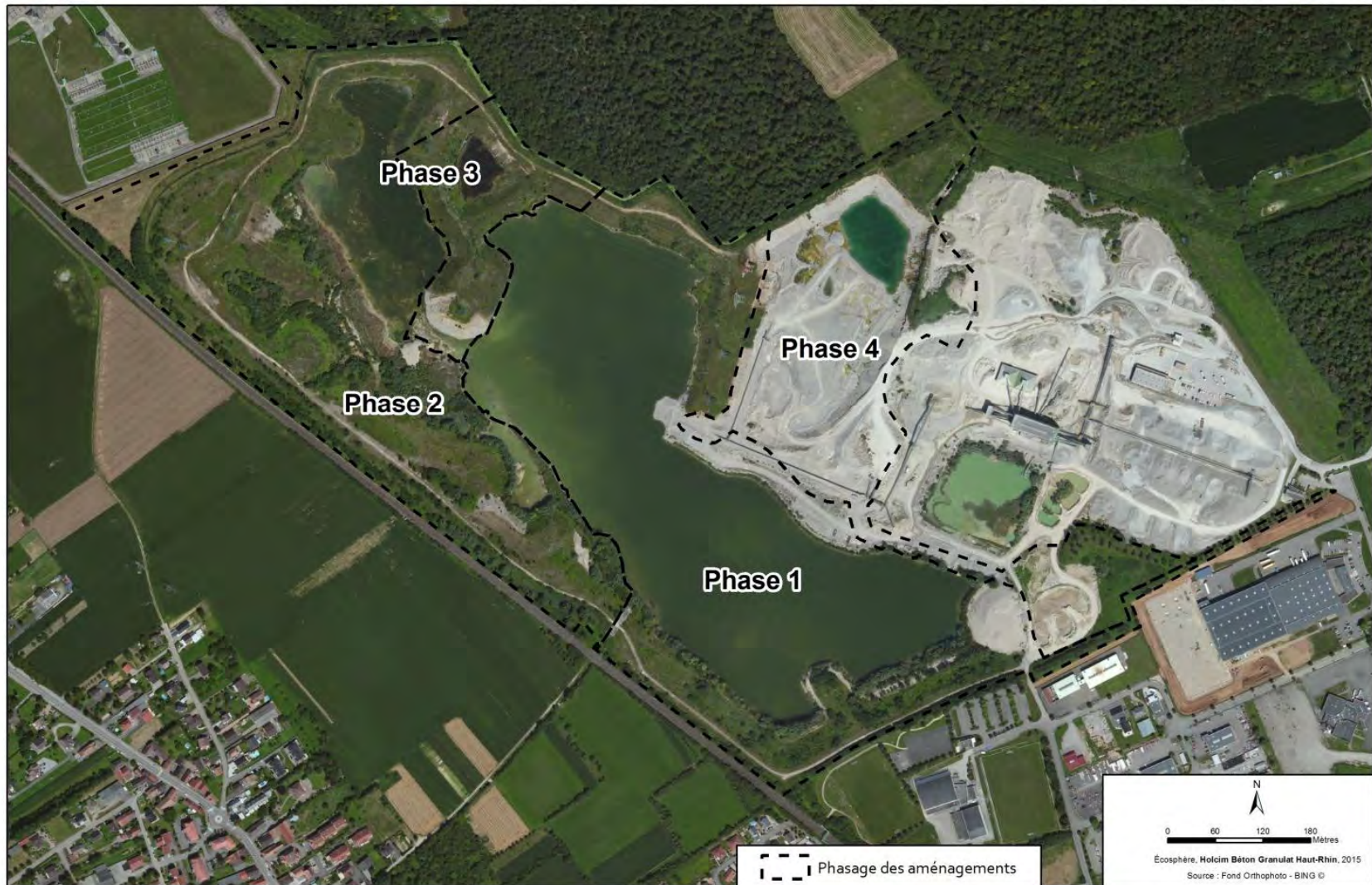


2/ Analyses, suivis et aménagements en cours



Schéma d'aménagement général

Bartenheim 15  Holcim



2/ Analyses, suivis et aménagements en cours

1. Principes d'aménagement retenus Phases 2 et 3

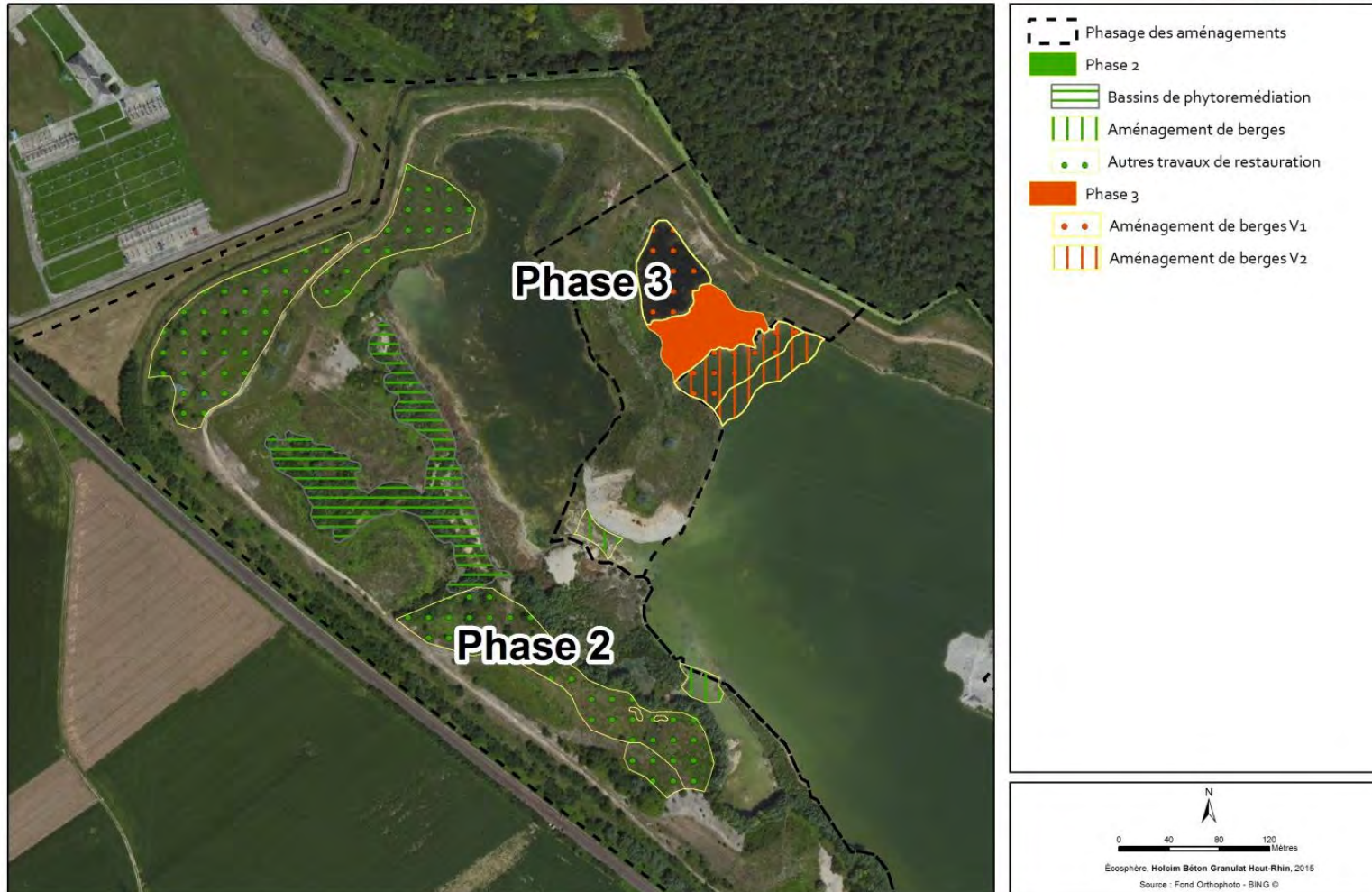
- valorisation écologique :
 - ▶ traitement des sources par phytoremédiation (Phase 2) ;
 - ▶ travaux de restauration (Phase 2) ;
 - ▶ reprofilage de berges (Phases 2 & 3) ;
- création d'une base de loisir.

2/ Analyses, suivis et aménagements en cours



Schéma d'aménagement général

Bartenheim 15 Holcim

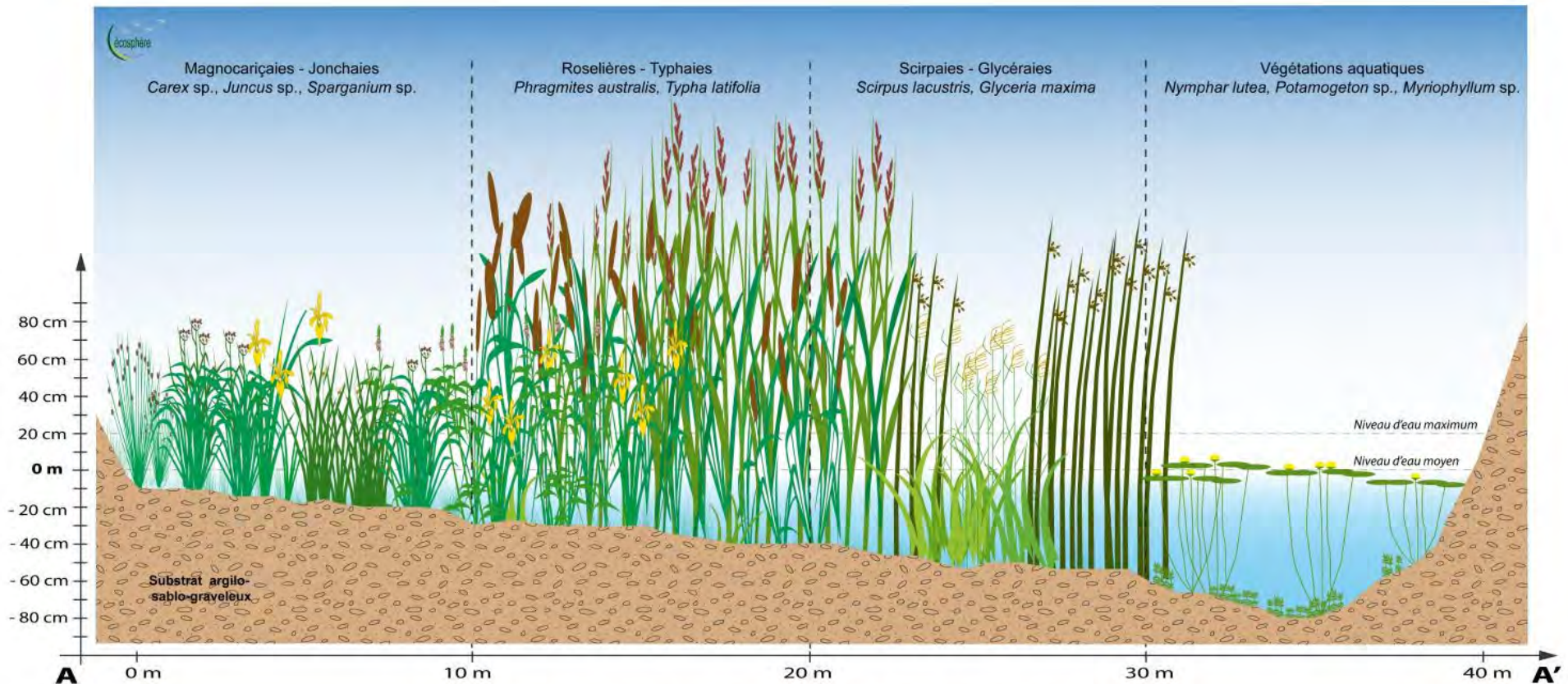


2 phases d'aménagement: Phase 2 & Phase 3 (2 scénarios)

2/ Analyses, suivis et aménagements en cours

2. Les bassins de phytoremédiation (1)

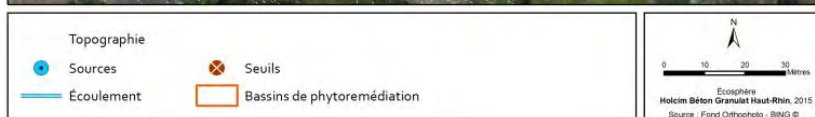
PHASE 2



Coupe transversale AA' d'un bassin type - Phase PRO - Juillet 2015 - Écosphère

4 types de formation végétales visées en fonction de la topographie des bassins

2/ Analyses, suivis et aménagements en cours



Les bassins (2)

PHASE 2

- Surface : 9000 m²
- Volume : 4000 m³
- Défrichage : 9600 m²
- Terrassement en déblais-remblais 3500 m³
- Terrassement en déblais 3500 m³
- Installation de 9 batardeaux
- Temps de séjour compris entre 8,5 et 12,5j

2/ Analyses, suivis et aménagements en cours

PHASE 2

Végétalisation des bassins



2/ Analyses, suivis et aménagements en cours

Mise en place de déblais issus des bassins: constitution des roselières

PHASE 2



2/ Analyses, suivis et aménagements en cours



3. Travaux de restauration

PHASE 2

- Plantation en renfort
- Création de mares
- Restauration des espaces prairiaux par fauche avec exportation des friches à solidage (2 fois par an)

2/ Analyses, suivis et aménagements en cours

4. Aménagement de berges (1)

PHASE 3



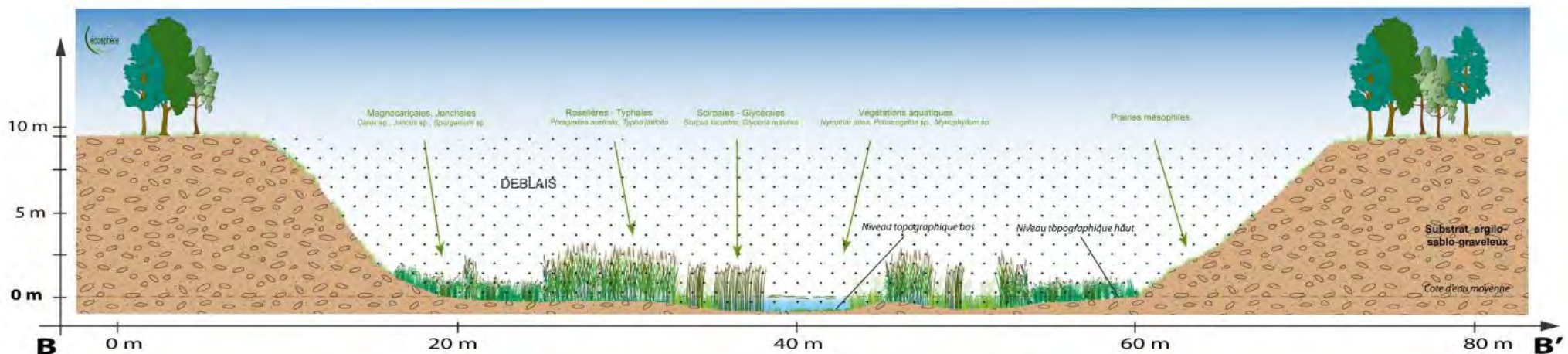
2 scénarios proposés

2/ Analyses, suivis et aménagements en cours

4. Aménagement de berges (2)

PHASE 3

- Déblais de la digue (zone nord-est) : 17 000 m³
- Plantation de végétations hélophytiques



Coupe transversale BB' au niveau de la digue (zone Nord-Est) - Phase PRO - Juillet 2015 - Écosphère

- Remblais sur les berges du plan d'eau central selon 2 scénarios (V1 et V2)
- Plantation de végétations hélophytiques

2/ Analyses, suivis et aménagements en cours



5. Travaux d'entretien (2016-2018)

- Entretien des bassins (Faucardage, Curage)
- Entretien des boisements (débroussaillage des interlignes, retrait des protections)
- Gyrobroyage des espaces prairiaux
- Fauche avec exportation des friches à solidage (2 fois par an)
- Curage du Muehlgraben
- *Évolution naturelle des autres secteurs* (friches, fruticées, boisements)

2/ Analyses, suivis et aménagements en cours

6. Calendrier prévisionnel

Actions	Calendrier prévisionnel
Nouvel arrêté préfectoral de remise en état	Octobre 2014
Élaboration du projet de remise en état – Phase 2	Mars 2015 – Octobre 2015
Rédaction du Cahier des charges	Janvier – Mars 2016
Consultation des entreprises travaux	Avril 2016
Travaux de défrichage, terrassement, modelage	Septembre 2016- Février 2017
Travaux de plantations	Printemps – été 2017

Contraintes de temps rencontrées

- Travaux de défrichage en dehors des périodes de nidification
- Travaux de terrassement sur les berges en périodes de basses eaux
- Besoin de données pour le dimensionnement des bassins

3/ Transport et circulation des camions entre Bartenheim et Blotzheim

Evolution du trafic routier entre les sites de Blotzheim et de Bartenheim

Flux	2014 Camion/jour (moyenne)*	2015 Camion/jour (moyenne)*	variation (%)	Prévisionnel 2016*
Bartenheim vers Blotzheim (livraison box)	< 1	< 1	-31.30	0
Blotzheim vers Bartenheim (intersites tout venant)	23	8	-66.64	1
Départ Blotzheim (clients divers)	3	< 1	-90.21	0
Transfert de fines	7	7	0	7
Moyenne (camions/ jour)* sur 1 an (250 jours ouvrés)	34	15	- 43	8

Mise au ralenti du site de Blotzheim
jusque 2019: extraction de 8000 tonnes par
an de matériaux, évacués par campagnes
sur de courtes périodes

* N.B: Les chiffres représentent le nombre d'allers/retours
(1 aller-retour = 2 passages de camion)



4 / La Charte UNICEM

Démarche de progrès environnemental, thèmes abordés:

Le paysage et la propreté

Les espaces naturels

L'eau

Les bruits et vibrations

La poussière



La concertation et l'écoute

Les déchets

La sécurité des tiers

Les opérations d'animation et de sensibilisation

L'organisation interne

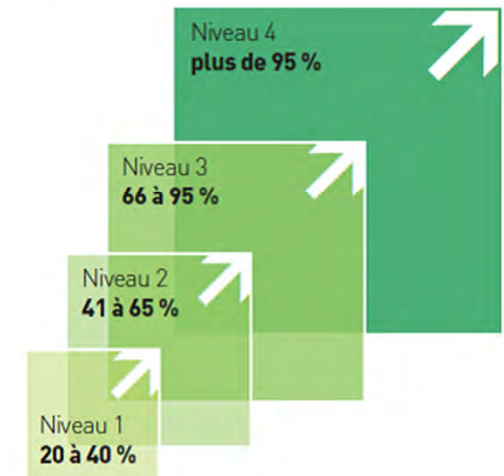
La maintenance

4 / La Charte UNICEM

LES ÉTAPES DU CHEMIN DE PROGRÈS



LES QUATRE NIVEAUX DU CHEMIN DE PROGRÈS
(en pourcentage de bonnes pratiques mises en œuvre)



Le Site de Bartenheim est engagé dans la démarche Charte depuis 1999.
Confirmation du niveau 4 le 29 janvier 2015, 100% des points qualifiants validés

5/ Questions diverses



Holcim

 A member of
LafargeHolcim