

# Gravière de Bartenheim

Rapport d'activité – Juin 2016



# CLCS du 13 Juin 2016 – Ordre du jour

---

## 1/ Point d'avancement sur la remise en état de la gravière

- Aménagements conformément à l'AP du 1<sup>er</sup> octobre 2014

## 2/ Transport

- Circulation des camions entre Bartenheim et Blotzheim

## 3/ Point d'avancement du site: projets à venir

## 4/ Environnement

- Suivis prescrits par les arrêtés préfectoraux
- Partenariat avec la Petite Camargue Alsacienne
- Restauration de boisements: renforcement de la Trame Verte

## 5/ Questions diverses

- Evénements à venir

# 1/ Point d'avancement sur la remise en état de la gravière



Schéma d'aménagement général

Bartenheim 15  Holcim



# 1/ Point d'avancement sur la remise en état de la gravière

---

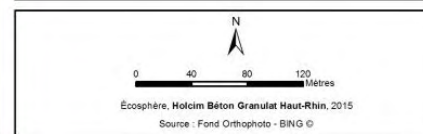
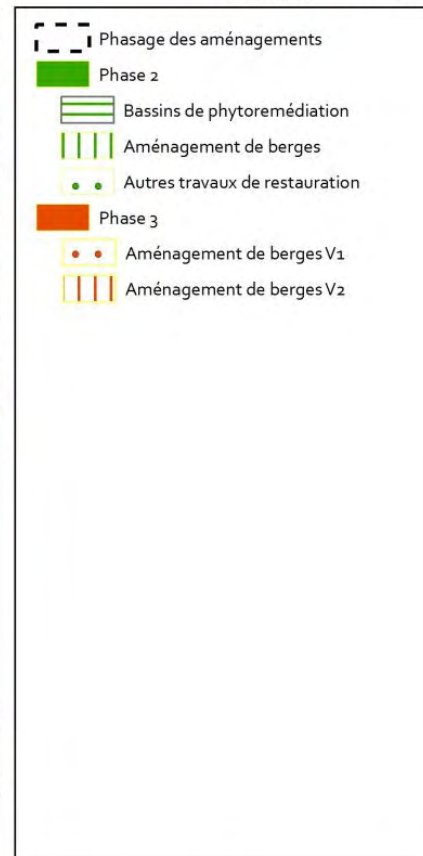
## Principes d'aménagement retenus Phases 2 et 3

- valorisation écologique :
  - ▶ traitement des sources par phytoremédiation (Phase 2) ;
  - ▶ travaux de restauration (Phase 2) ;
  - ▶ reprofilage de berges (Phases 2 & 3) ;
- création d'une base de loisir.

# 1/ Point d'avancement sur la remise en état de la gravière



## Schéma d'aménagement général



# 1/ Point d'avancement sur la remise en état de la gravière

## Calendrier prévisionnel

Actions	Calendrier prévisionnel
Nouvel arrêté préfectoral de remise en état	Octobre 2014
Élaboration du projet de remise en état – Phase 2	Mars 2015 - Octobre 2015
Rédaction du Cahier des charges	Février - Mai 2016
Consultation des entreprises travaux	Mai – Juin 2016
Travaux de défrichage, terrassement, modelage	Septembre 2016- Février 2017
Travaux de plantations	Printemps – été 2017

### Contraintes de temps rencontrées

- Travaux de défrichage en dehors des périodes de nidification
- Travaux de terrassement sur les berges en périodes de basses eaux
- Besoin de données pour le dimensionnement des bassins

## 2/ Transport: Circulation des camions entre Bartenheim et Blotzheim

---

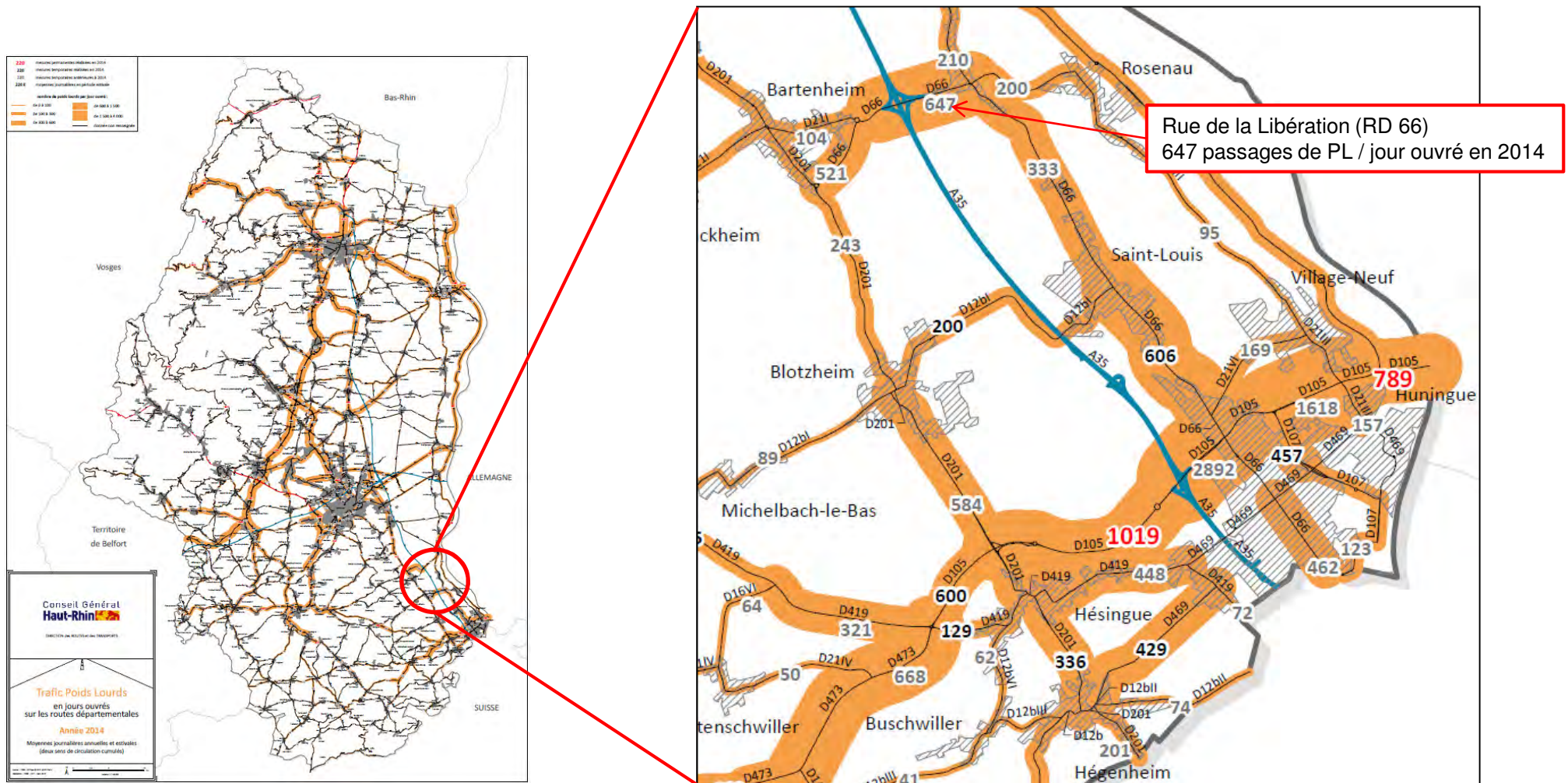
Evolution du trafic routier entre les sites de Blotzheim et de Bartenheim (pour mémoire, présentation de la CLCS du 26/11/2015)

Flux	2014 Camion/jour (moyenne)	2015 Camion/jour (moyenne)	variation (%)	Prévisionnel 2016
Bartenheim vers Blotzheim (livraison box)	< 1	< 1	-31.30	0
Blotzheim vers Bartenheim (intersites tout venant)	23	8	-66.64	1
Départ Blotzheim (clients divers)	3	< 1	-90.21	0
Transfert de fines	7	7	0	7
<b>Moyenne (camions/ jour) sur 1 an (250 jours ouverts)</b>	<b>34</b>	<b>15</b>	<b>- 43</b>	<b>8</b>

\* N.B: Les chiffres représentent le nombre d'allers/retours  
(1 aller-retour = 2 passages de camion)

## 2/ Transport: Circulation des camions entre Bartenheim et Blotzheim

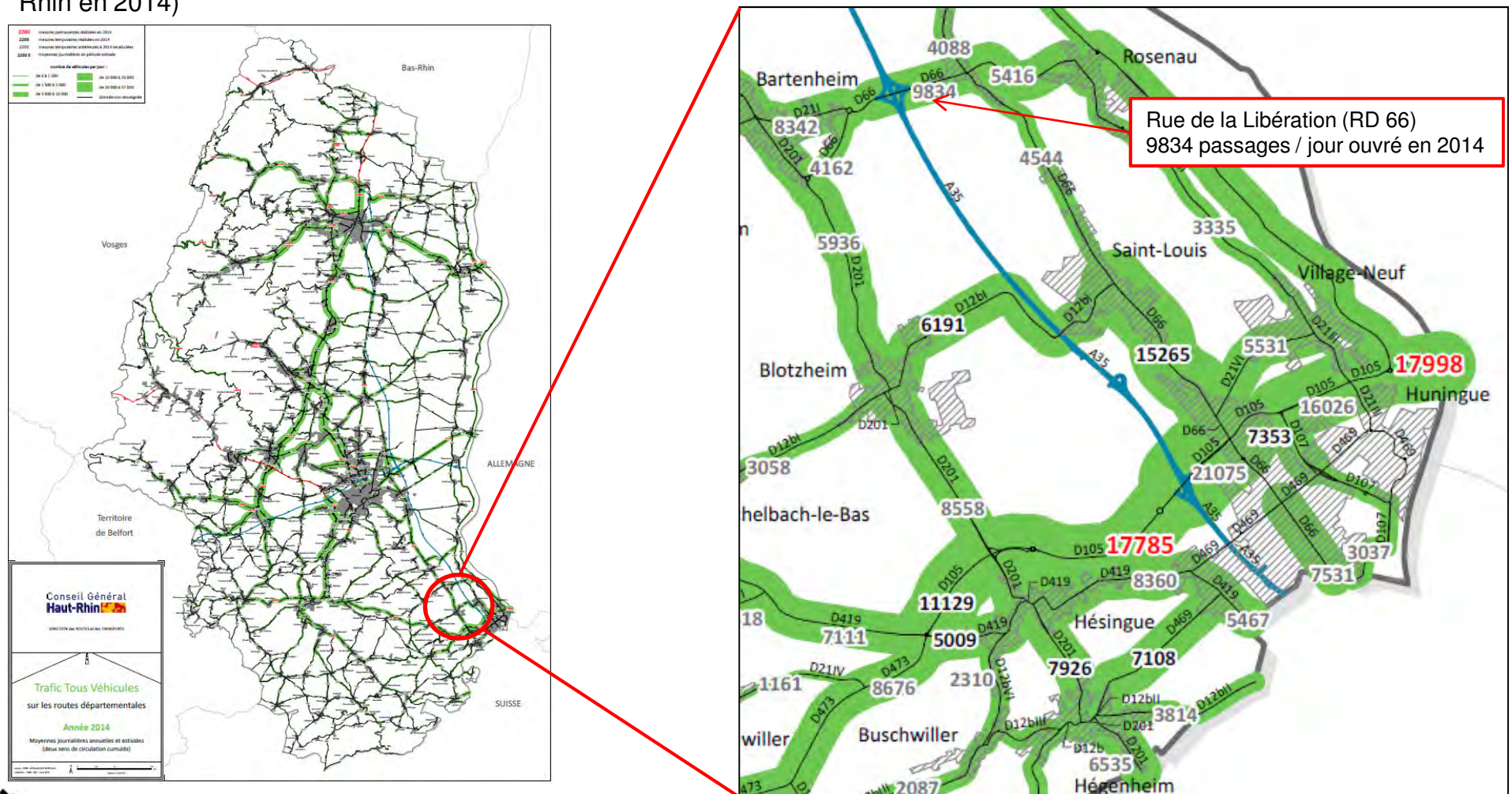
Comparaison du trafic poids-lourds engendré par Holcim avec le trafic global PL sur la rue de la Libération (source des données: comptages Conseil Général du Haut Rhin en 2014)





## 2/ Transport: Circulation des camions entre Bartenheim et Blotzheim

Comparaison du trafic poids-lourds engendré par Holcim avec le trafic global (tous types de véhicules), sur la rue de la Libération (source des données: comptages Conseil Général du Haut Rhin en 2014)



## 2/ Transport: Circulation des camions entre Bartenheim et Blotzheim

### Comparaison du trafic poids-lourds engendré par Holcim avec le trafic global PL sur la rue de la Libération

Source des données: Carte du Conseil Général du Haut-Rhin « Trafic poids lourds en jours ouvrés sur les routes départementales (année 2014). Moyennes journalières annuelles et estivales (deux sens de circulation cumulés) »

Rue de la Libération (RD 66)  
647 passages de PL / jour ouvré en 2014  
9834 passages par jour ouvré (tous véhicules)

Flux	2016 Nombre de passages de camions/jour (moyenne)	Influence du trafic Holcim sur trafic PL total (rue de la Libération, mesuré par le Conseil Général)	Influence du trafic Holcim sur trafic total tous types de véhicules (rue de la Libération, mesuré par le Conseil Général)	Prévisionnel années à venir Nombre de passages de camions/jour (moyenne)	Prévisionnel années à venir Influence trafic Holcim sur trafic PL total (rue de la Libération, mesuré par le Conseil Général)
Blotzheim vers Bartenheim (intersites tout venant)	2	0,3 %	0,02 %	2	0,3 %
Transfert de fines	14	2 %	0,15 %	14	2 %
<b>Total</b>	<b>16</b>	<b>2,3 %</b>	<b>0,17 %</b>	<b>16</b>	<b>2,3 %</b>

### 3/ Point d'avancement du site: projets à venir

---

#### Point réglementaire: arrêtés préfectoraux actuels et projets à venir

- AP du 1<sup>er</sup> octobre 2014: modification des conditions d'exploiter et de remise en état de la carrière
- AP du 30 juin 2015: autorisation de changement d'exploitant de la carrière, des installations de transit et de traitement des matériaux, au profit de la société Holcim Béton Granulat Haut Rhin

#### Projets à venir

- Demande d'autorisation pour la modification des conditions d'exploitation de l'installation de traitement. (rubrique 2515 des ICPE).
- Demande d'autorisation pour la modification des conditions de réaménagement final de la carrière. (rubrique 2510 des ICPE)

### 3/ Point d'avancement du site: projets à venir

---

#### Calendrier

<b>Etapes</b>	<b>Calendrier prévisionnel</b>
Etude d'impact sur la faune et la flore	Mars à novembre 2016
Rédaction du dossier de demande d'autorisation d'exploiter	Mars à décembre 2016
Dépôt envisagé en Préfecture	Février 2017
Obtention envisagée de l'autorisation d'exploiter	Fin 2017

## 4/ Environnement

---

### Analyses et études en cours: Etudes et suivis en cours liés à l'AP du 1<sup>er</sup> octobre 2014

- suivi des variations piézométriques du plan d'eau à l'aide de l'échelle limnimétrique (2 fois/semaine)
- mesure du débit des sources de résurgences (2 fois/mois jusqu'à juin 2016 inclus)
- surveillance de la qualité des eaux superficielles (5 fois par an)
- surveillance de la présence et quantification des cyanobactéries sur 5 points du plan d'eau (1 fois/mois entre mai et septembre)
- surveillance d'éventuels débordements au niveau du seuil du Muehlgraben en 2015 (sondes en place avec enregistrement)

Ces données recueillies ont été consolidées et mises en perspective début 2016  
Un bilan écologique a été remis au Préfet en janvier 2016.

## 4/ Environnement

---

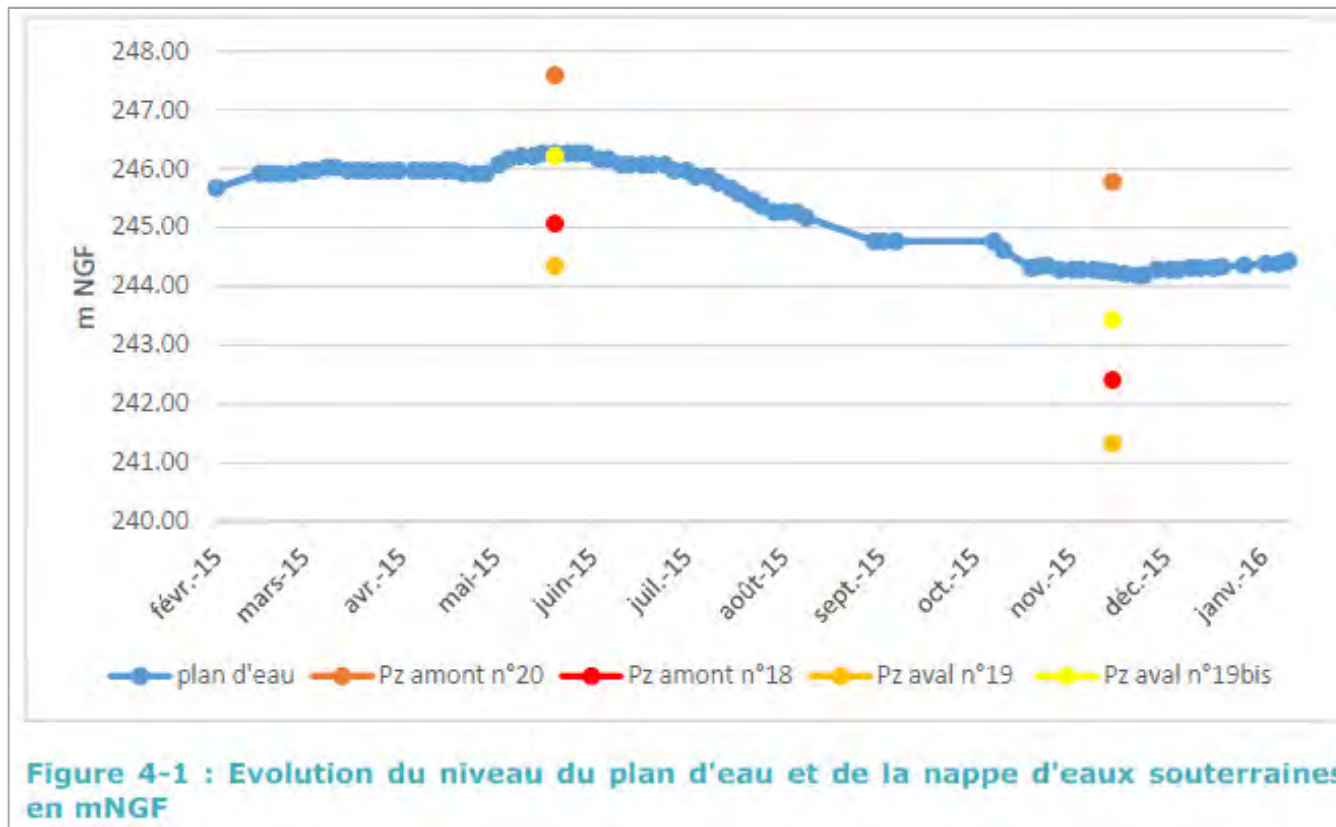
### Extraits du rapport de synthèse pour l'année 2015 (Safège)

Ce rapport comprend :

- Une synthèse des données relatives au suivi des débits des sources de résurgence identifiées au niveau de la gravière dans sa partie nord-ouest,
- Une synthèse des données analytiques relatives à la surveillance de la qualité des eaux souterraines, des eaux superficielles (plan d'eau et sources) et des eaux du Muehlgraben (cours d'eau longeant la gravière) ainsi qu'une évaluation des variations piézométriques et limnimétriques au droit du site,
- D'éventuelles recommandations sur les suites à donner à ces suivis.

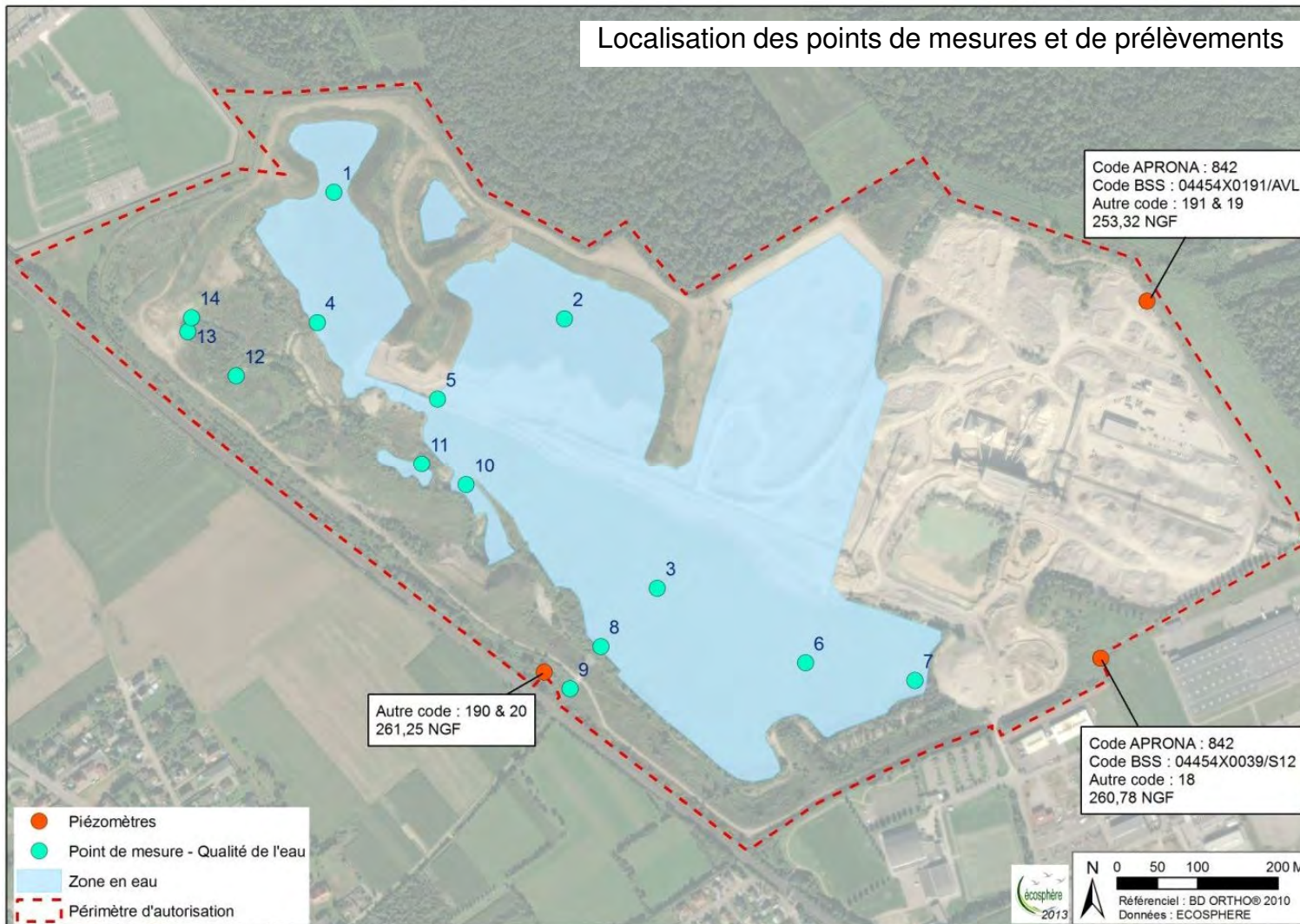
## 4/ Environnement

### Extraits du rapport de synthèse pour l'année 2015 (Safège)



## 4/ Environnement

### Extraits du rapport de synthèse pour l'année 2015 (Safège)





# 4/ Environnement

## Extraits du rapport de synthèse pour l'année 2015 (Safège)

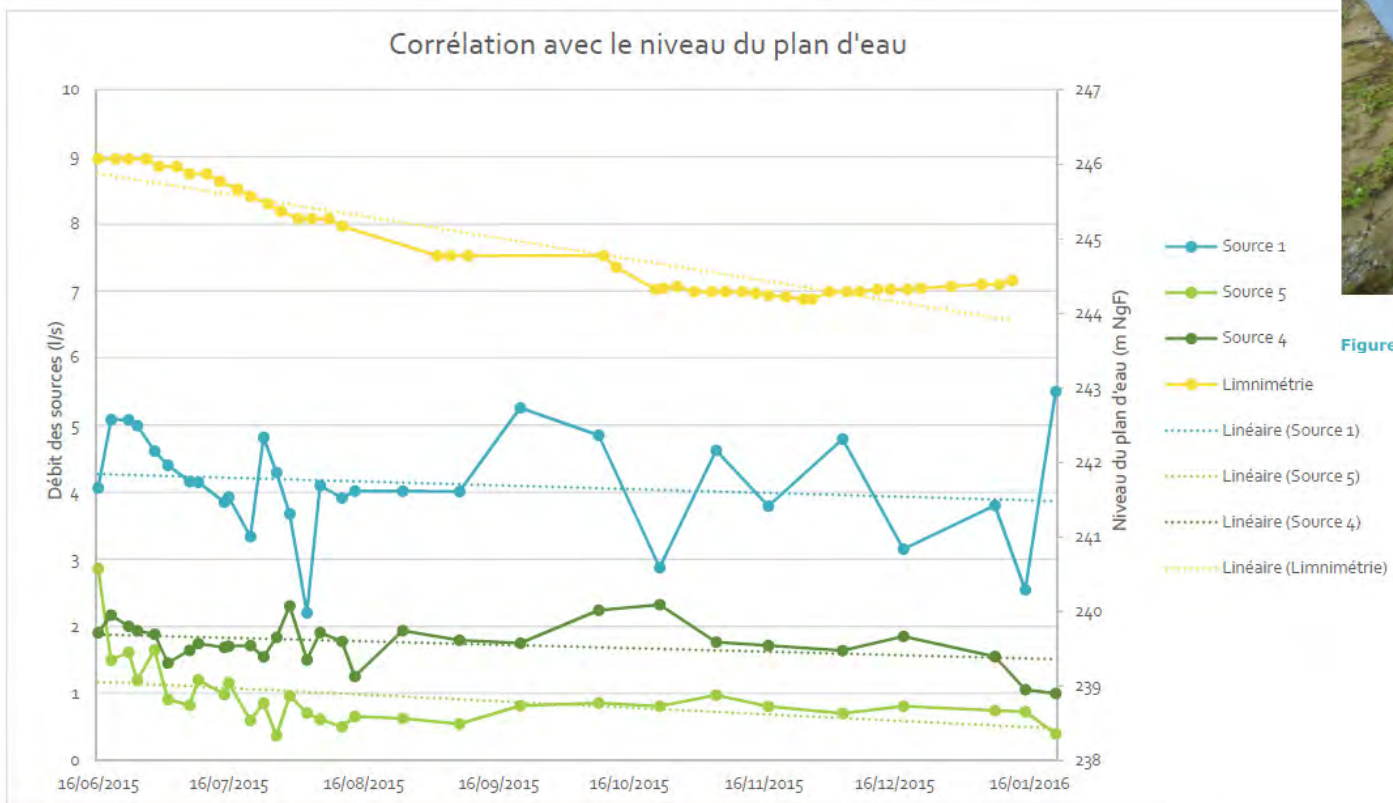
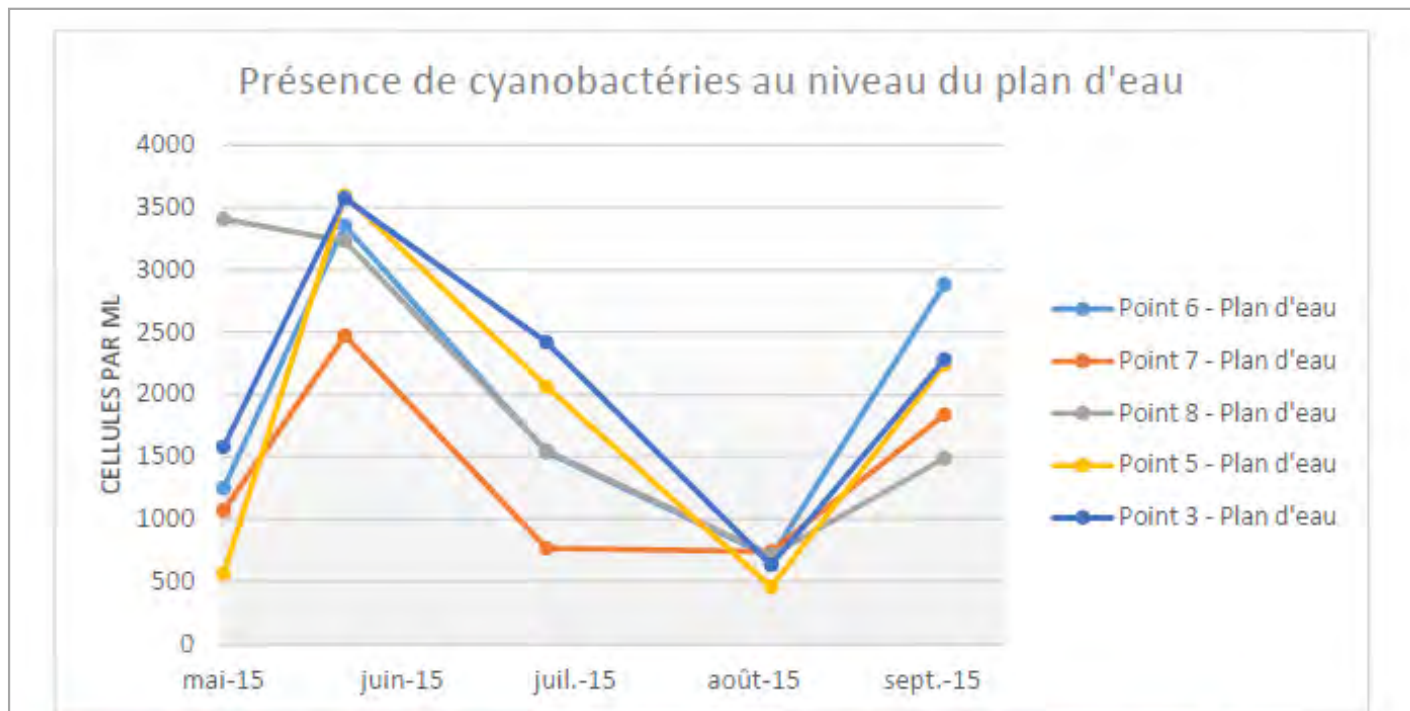


Figure 2-2 : Exemple de jaugeage sur la source n°1

Figure 2-3 : Résultats des mesures de débit (période juin 2015 - janvier 2016)

## 4/ Environnement

### Extraits du rapport de synthèse pour l'année 2015 (Safège)



**Figure 4-2 : Evolution de la présence de cyanobactéries sur la saison 2015**

Les concentrations en cyanobactéries les plus fortes (de l'ordre de 3 500 cellules/ml) sont mesurées en début de saison (prélèvement de juin 2015) puis diminuent en cours d'été pour augmenter à nouveau en septembre. Les valeurs mesurées sont très inférieures au seuil à faible risque sanitaire défini par l'OMS (20 000 cellules/ml).

## 4/ Environnement

---

### Paramètres analysés sur les eaux de surface et sur les sources

- Turbidité, ammonium, nitrates, nitrites, NTK, orthophosphates, phosphore total, profondeur, transparence
- Oxygène dissous, température, pH, conductivité
- Atrazine, atrazine déséthyl, hexachlorobenzène, dichloroéthylène

### Paramètres analysés sur les eaux souterraines et le fossé du Muehlgraben

- Oxygène dissous, température, pH, conductivité, NTK, orthophosphates, phosphore total, indice hydrocarbures
- Carbone organique total, sulfates, chlorures, nitrates, nitrites, ammonium, fer, aluminium, indice phénol, atrazine, atrazine déséthyl, hexachlorobenzène, dichloroéthylène
- Bactériologie: microorganismes revivifiables à 22°C, coliformes totaux, entérocoques, spores de bactéries

## 4/ Environnement

### Extraits du rapport de synthèse pour l'année 2015 (Safège)

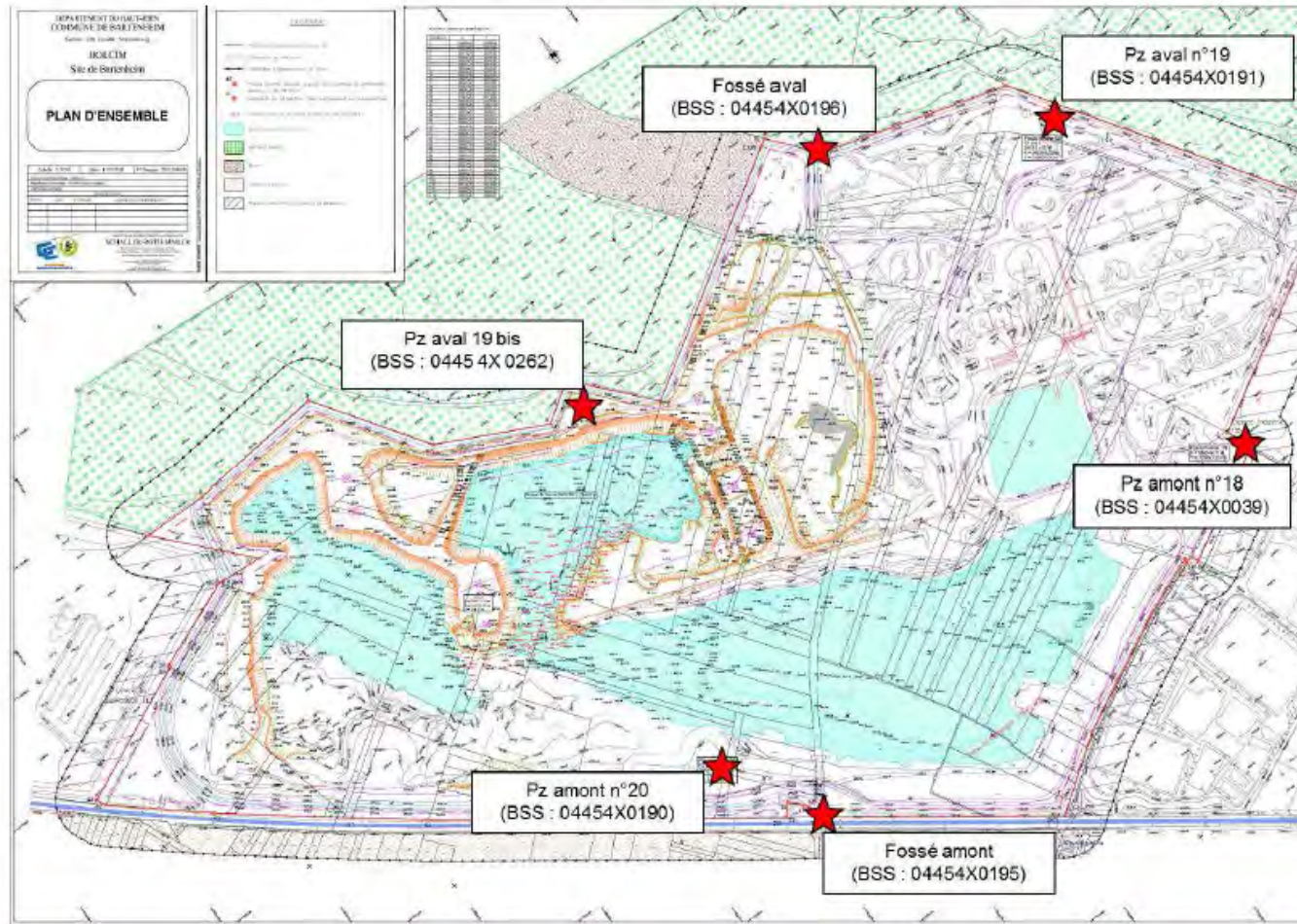


Figure 3-2 : Localisation des points de surveillance des eaux souterraines et du fossé du Muehlgraben (source HOLCIM)

## 4/ Environnement

---

### Extraits du rapport de synthèse pour l'année 2015 (Safège)

#### 5 SYNTHÈSE

L'ensemble des suivis réalisés met en évidence :

- Des variations faibles et à la baisse des débits des sources entre juin 2015 et janvier 2016,
- Des niveaux piézométriques et limnimétriques variant dans les mêmes proportions et en baisse entre février 2015 et janvier 2016,
- Des dépassements ponctuels des valeurs de référence considérées pour :
  - le pH, l'ammonium et le phosphore total dans les eaux superficielles (plan d'eau et source),
  - les nitrates au niveau des sources,
  - l'ammonium, l'aluminium dissous et fer dissous au niveau du Muehlgraben,
  - la présence d'anomalies de concentrations pour les paramètres microbiologiques dans les eaux souterraines et dans les eaux du Muehlgraben,
- la présence de cyanobactéries dans les eaux du plan d'eau à des concentrations inférieures au seuil de risque sanitaire faible.

A ce stade du suivi, aucun lien ne peut être établi entre d'une part, les variations de débit des sources, du niveau du plan d'eau et des eaux souterraines et d'autre part les données analytiques.

## 4/ Environnement

---

### Analyses et suivis prescrits par les arrêtés préfectoraux

- Suivi qualitatif des eaux (piézomètres et eaux résiduaires)

Dernière campagne d'analyses: mai 2016

-> Résultats conformes aux limites réglementaires

Prochaine campagne: décembre 2016

- Suivi acoustique

Fréquence: quinquennale

Dernières mesures octobre 2011: aucun dépassement des seuils

Prochaines mesures: juin 2016 (en cours)

- Empoussièremment

Fréquence: quinquennale

Dernières mesures octobre 2011: aucun dépassement des seuils

Prochaines mesures: été 2016

## 4/ Environnement

---



### Partenariat avec la Petite Camargue Alsacienne

Convention de partenariat entre HBGHR et la Petite Camargue Alsacienne renouvelée le 8 juin 2016, à l'occasion d'un conseil d'administration de la Petite Camargue

Suivis de la faune et de la flore du site de Blotzheim et accompagnement de l'exploitant dans la gestion de ces espèces

Conseil et accompagnement de la PCA à l'exploitant dans le cadre de chantiers de renaturation.

### Actions récentes et à venir:

Printemps 2016: Environ 2 ha de boisement plantés, en compensation suite à défrichement sur un site Holcim: restauration de corridors écologiques, permettant une continuité écologique entre la réserve naturelle de la Petite Camargue et la forêt de la Hardt, sur les communes de Saint Louis (Neuweg) et Bartenheim-la-Chaussée.

26 juin 2016: sortie proposée par la Petite Camargue Alsacienne, sur le thème de la Trame Verte, dans le secteur de Bartenheim la Chaussée

## 4/ Environnement



### Partenariat avec la Petite Camargue Alsacienne

Conseil sur la restauration de boisements et de corridors écologiques: travaux printemps 2016





## 4/ Environnement



### Partenariat avec la Petite Camargue Alsacienne

#### Conseil sur la restauration de boisements et de corridors écologiques: travaux printemps 2016

Tranche 1: reconstitution de 2 ha de boisement, densité de 2000 plants forestiers / ha  
Essences utilisées: arbustes (troène, prunelier, églantier, aubépine,...); plants forestiers (chêne pédonculé, érable champêtre, chêne sessile, tilleul, merisier, charme)



## 4/ Environnement

---



### Charte Environnement des Industries de Carrières:

Remise des diplômes le vendredi 10 juin 2016, à l'Ecomusée d'Ungersheim. Le site de Bartenheim a été récompensé: obtention du niveau 4 pour la 3<sup>ème</sup> fois depuis son entrée dans la démarche de progrès environnemental.

## 5/ Points divers

---

Visite du site de Bartenheim ouverte au public organisée le 21 octobre 2016, sur proposition de l'IBA: des supports de communication devraient être produits et diffusés par l'IBA.





# Holcim

 A member of  
**LafargeHolcim**